



Auto Gewerbe Verband Schweiz
Union professionnelle suisse de l'automobile
Unione professionale svizzera dell'automobile

Formation UPSA Préparation au contrôle

9 et 10 mars 2021



Référent

Guilhem Chanson

Direction Générale de l'environnement
DGE – Direction de l'environnement industriel,
urbain et rural

Assainissement industriel

Ch. des Boveresses 155
Case postale 33
1066 Epalinges

guilhem.chanson@vd.ch

Contenu

1. Site web de l'entreprise
2. Rendez-Vous
3. Portail SIG
4. Vérification des canalisations sur site

Préparation : Site internet de l'entreprise

- Si l'entreprise a son propre site Web, il peut être visité pour avoir une première impression de l'entreprise.
- Les offres de l'entreprise peuvent être vérifiées; Offres de nettoyage (zone de lavage) ou service de climatisation.
- Des informations complémentaires sur une entreprise sont souvent disponibles dans le registre du commerce (registre cantonal du commerce ou index central des entreprises (<https://www.zefix.ch/>)).



Bildquelle: <https://www.agvs-upsa.ch/de/autogewerbe>, abgerufen an, 1.12.2020

Préparation - Rendez-vous

- Appelez l'entreprise pour un rendez-vous approprié.
- S'il n'y a pas de plan des canalisations, indiquez le besoin aux responsables. Le plan des canalisations peut être disponible auprès du propriétaire du bâtiment. Si il est disponible en format informatique demandé à ce qu'il vous soit envoyé avant le contrôle.
- Expliquez au garagiste quels documents et formulaires doivent être tenus à disposition (par exemple, documents de suivi OMoD, certificat d'élimination des vieux pneus) et ce qui doit être préparé (par exemple, accès sans entrave aux regards).

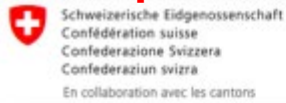
Préparation – Portail SIG

- La confédération ainsi que chaque canton disposent d'un système d'information géographique (SIG). Certaines communes ou association de communes en possède également (Cartoriviera (VD) per ex.).
- Ces portails présentent des données spatiales pouvant être collectées, gérées et analysées.
- Informations sur le site d'exploitation, son environnement et, dans certains cas, sur les canalisations.



Source: <https://web.maps.zh.ch/> (GIS-Browser Kanton Zürich), récupéré le 1.12.2020

Préparation – Portail SIG



Rechercher un lieu ou ajouter une carte :

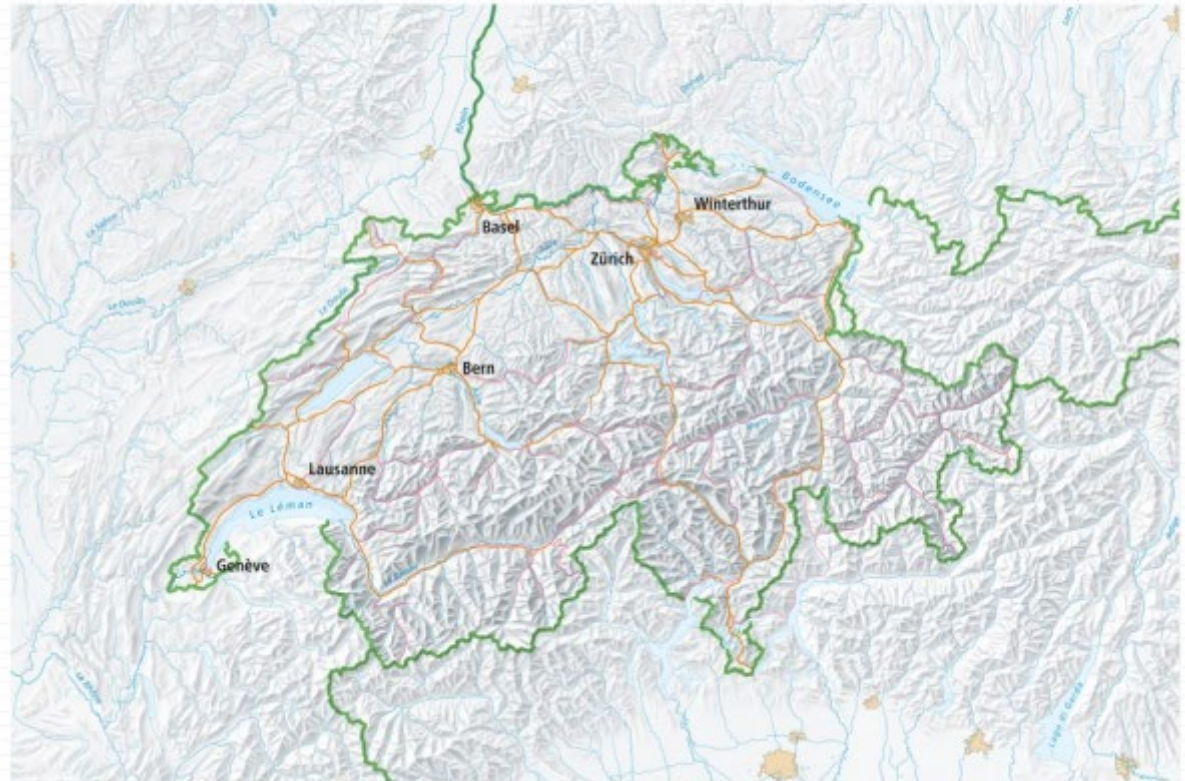
Q par ex. Bundesplatz 1 Bern, 46.7 7.5, Carte du bruit ...

Rentrer l'adresse

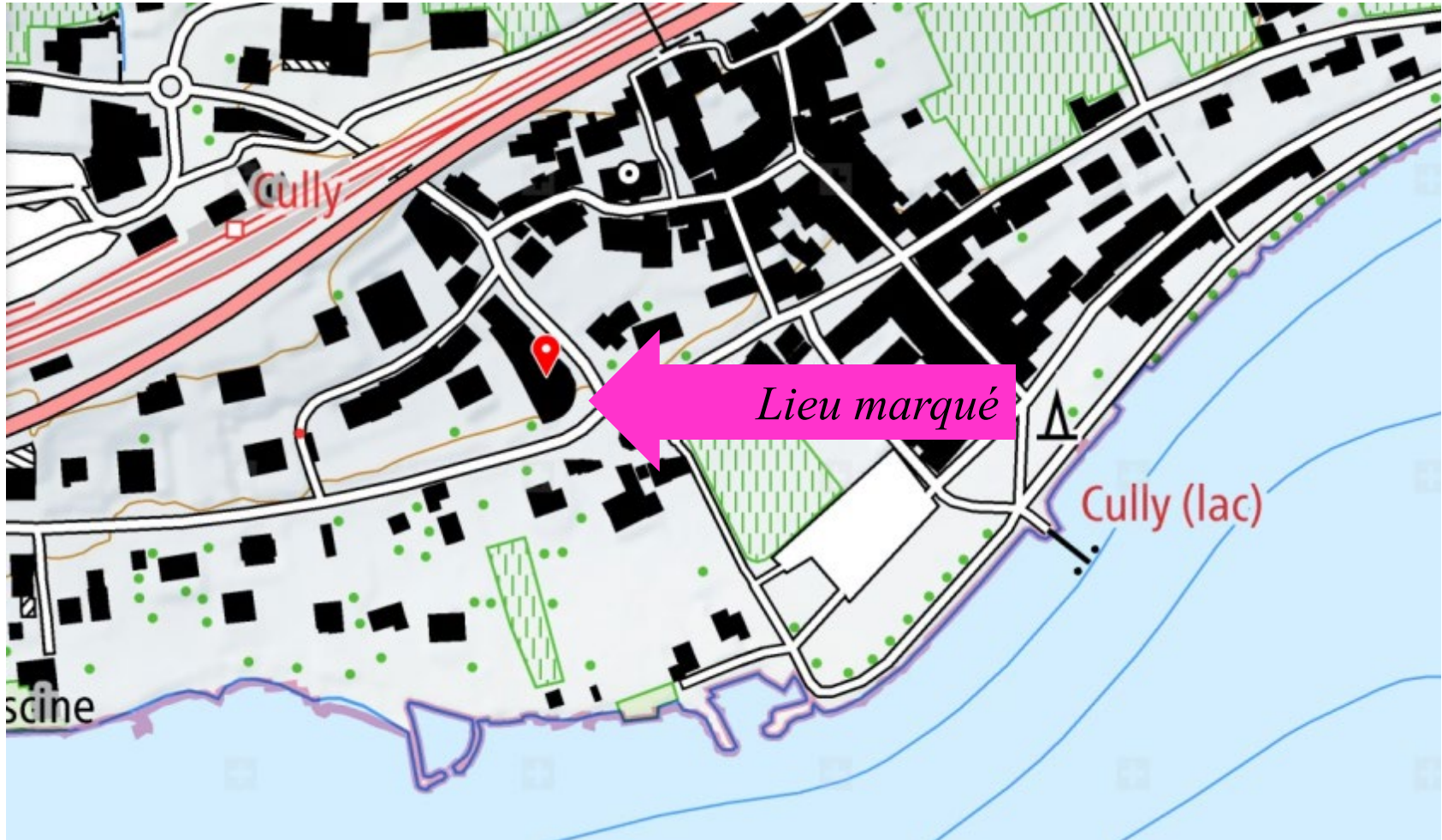
- Partager
- Imprimer
- Dessiner & Mesurer sur la carte
- Outils avancés
- Géocatalogue Changer thème
- Cartes affichées
 - Chemins de randonnée pédestre
 - Arrêts tp
 - Registre des bâtiments et des logements
 - Voyage dans le temps - Cartes 1864

portail SIG de la confédération:

<https://map.geo.admin.ch>



Préparation – Portail SIG



Préparation – Portail SIG

The screenshot shows the AGVS SIG portal interface. At the top, there is a search bar with the text "Rechercher un lieu ou ajouter une carte :" and a search result "Rue de la Gare 1 1096 Cully". Below the search bar is a large aerial photograph of a town. On the left side, there is a sidebar menu with options like "Partager", "Imprimer", "Dessiner & Mesurer sur la carte", "Outils avancés", "Géocatalogue", and "Cartes affichées". Under "Cartes affichées", there are several checkboxes for different map styles: "Chemins de randonnée pédestre", "Amis top", "Registre des bâtiments et des logements", and "Voyage dans le temps - Cartes" (with a "1954" button). Below these is a "Fermer menu" button. In the center, a dark blue overlay displays four map style options: "Fond blanc", "Cartes noir & blanc", "Cartes couleurs", and "Photo aérienne". The "Photo aérienne" option is highlighted with a red border. At the bottom, a pink arrow points to the "Photo aérienne" option in the bottom right corner of the interface, with the text "Choisir la carte: photo Aérienne".

Choisir la carte: photo Aérienne

Préparation – Portail SIG



Si nécessaire,
Google Street
View peut
également être
utilisé pour cela.

Vérifiez l'environnement de fonctionnement:

- Rangement extérieur
- Place de lavage
- Places de stationnements
- Les eaux de la région

Préparation – Portail SIG

Schweizerische Eidgenossenschaft
Confédération suisse
Confederazione Svizzera
Confederaziun svizra
En collaboration avec les cantons

Rechercher un lieu ou ajouter une carte :

Q Ecomorphologie R - Tronçons

Partager
Imprimer
Dessiner & Mesurer sur la carte
Outils avancés
Eaux Changer thème
Cartes affichées
Ecomorphologie R - Tronçons Afficher / Masquer
Cherchez-vous d'autres cartes?
Fermer menu

Ecomorphologie R- Tronçons

Afficher / Masquer

Représentation des cours d'eau - y compris les cours d'eau souterrains

Préparation – Portail SIG

Schweizerische Eidgenossenschaft
Confédération suisse
Confederazione Svizzera
Confederaziun svizra
En collaboration avec les cantons

Rechercher un lieu ou ajouter une carte :
Zones de protection

Partager
Imprimer
Dessiner & Mesurer sur la carte
Outils avancés

Eaux Changer thème

Protection des eaux

- Mesures organisation du territoire
- Périmètres de protection
- Zones de protection**
- Secteurs de protection des eaux
- STEP
- ARA - Capacité (EH)

Cartes affichées

- Secteurs de protection des eaux
- Zones de protection**
- Ecomorphologie R - Tronçons

Cherchez-vous d'autres cartes?

Fermer menu

Zones de protection

Afficher/Masquer

Représentation des zones de protection des eaux souterraines (S1, S2, S3). Celles-ci sont utilisées pour protéger les sources d'approvisionnement en eau potable et les eaux souterraines - avant leur utilisation en tant qu'eau potable - des dégradations.

Préparation – Portail SIG

Rechercher un lieu ou ajouter une carte :

Q Zones de protection

Secteurs de protection des eaux

Afficher/Masquer

Schweizerische Eidgenossenschaft
Confédération suisse
Confederazione Svizzera
Confederaziun svizra
En collaboration avec les cantons

Partager
Imprimer
Dessiner & Mesurer sur la carte
Outils avancés

Eaux Changer thème

Protection des eaux

Mesures organisation du territoire

Périmètres de protection

Zones de protection

Secteurs de protection des eaux

STEP

ARA - Capacité (EH)

Cartes affichées

Secteurs de protection des eaux

Zones de protection

Ecomorphologie R - Tronçons

Cherchez-vous d'autres cartes?

Fermer menu

Zones de protection des eaux de surface et souterraines.

Zone de protection des eaux Au = protection des eaux souterraines

SIG Cantonaux

1. VD: <https://www.geo.vd.ch/themes.htm>
2. GE: <https://ge.ch/sitg/cartes/interactives>
3. VS: <https://www.vs.ch/web/egeo/cartes>

Préparation – Plan des canalisations

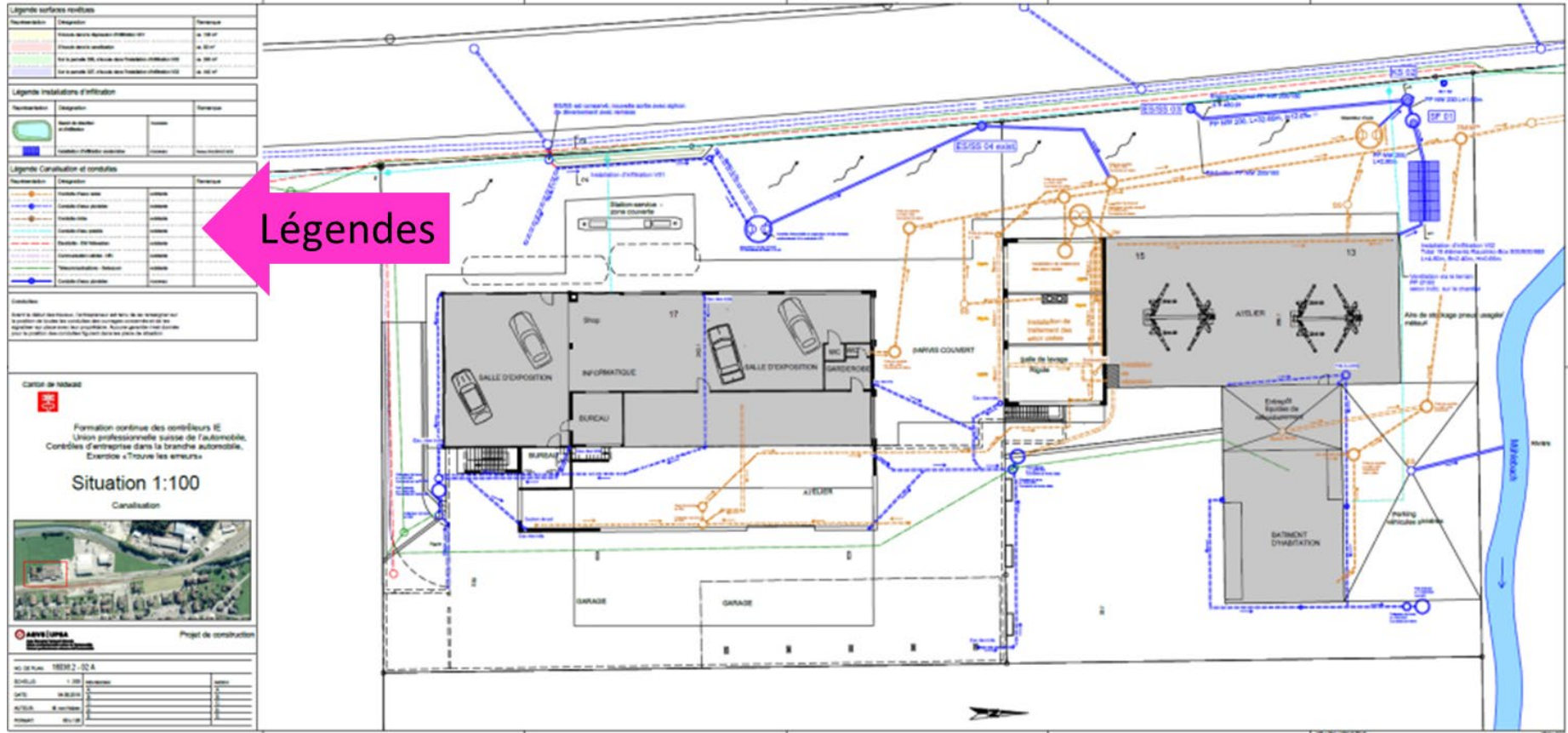
Si un plan des canalisations est disponible:

- Le plan est-il compréhensible? De quand date-il?
- Le réseaux d'assainissement correspond-il aux travaux proposés (ex: nettoyage moteur et châssis, une installation de prétraitement des eaux usées [IPE] est nécessaire)?
- Y a-t-il des rejets dans un réseau d'eau claire?
- Quels regards doivent être ouverts et vérifiés, où les trouver selon le plan?

**Si vous n'êtes pas sûr, demandez à vos collègues ou supérieurs.
Le représentant cantonal compétent peut également être contacté.**

Préparation – Plan des canalisations

Plan des canalisations d'un garage automobile:



Légendes

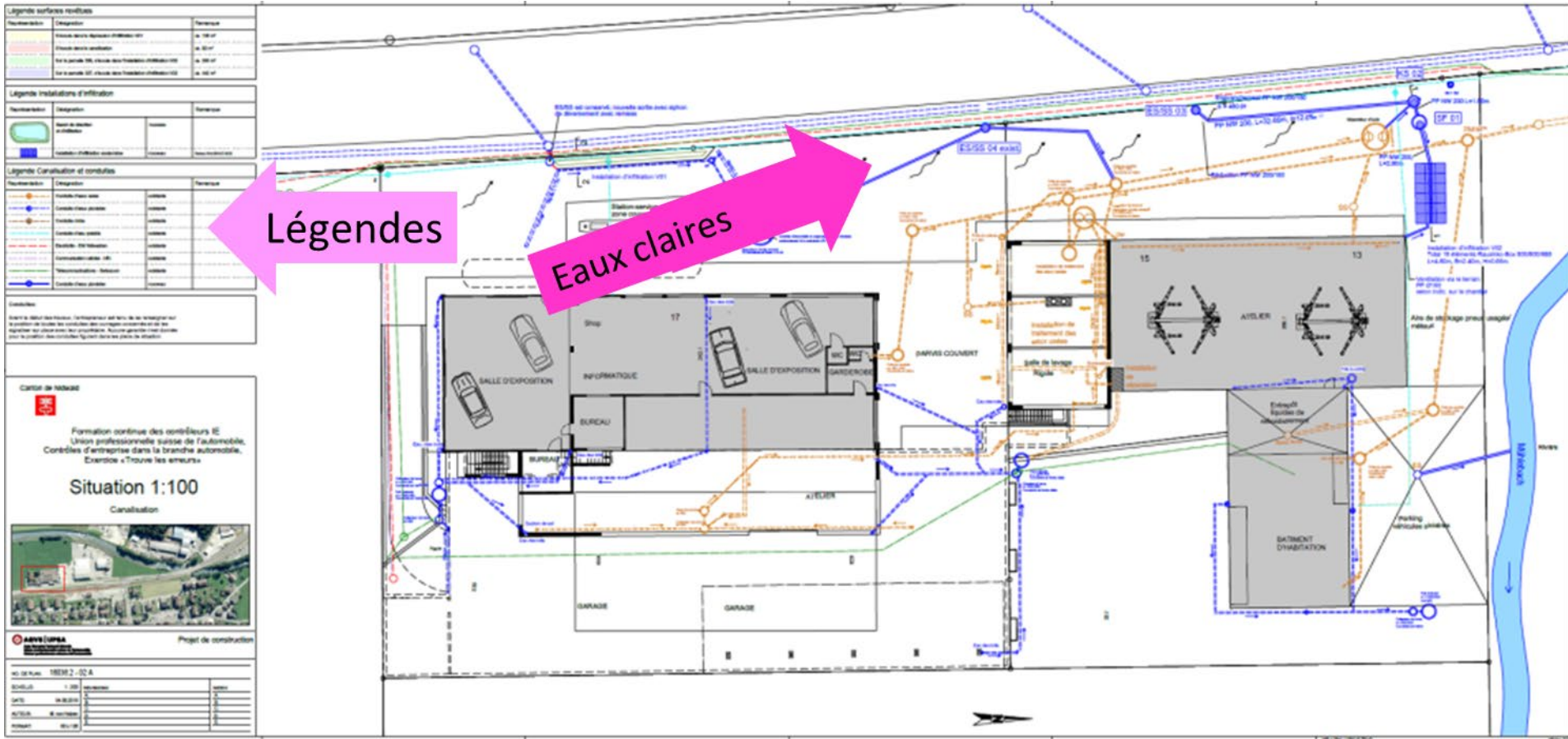
| Légende surfaces revêtues | | | |
|---------------------------|--|------------------------|--|
| Représentation | Désignation | Remarque | |
| | S'écoule dans la dépression d'infiltration V01 | ca. 126 m ² | |
| | S'écoule dans la canalisation | ca. 92 m ² | |
| | Sur la parcelle 338, s'écoule dans l'installation d'infiltration V02 | ca. 200 m ² | |
| | Sur la parcelle 337, s'écoule dans l'installation d'infiltration V02 | ca. 442 m ² | |

| Légende Installations d'infiltration | | | |
|--------------------------------------|---|----------|--------------------|
| Représentation | Désignation | Remarque | |
| | Bassin de rétention et d'infiltration | nouveau | |
| | Installation d'infiltration souterraine | nouveau | Rehau RAUSIKKO BOX |

| Légende Canalisation et conduites | | | |
|-----------------------------------|-------------------------------|-----------|--|
| Représentation | Désignation | Remarque | |
| | Conduite d'eaux sales | existante | |
| | Conduite d'eaux pluviales | existante | |
| | Conduite mixte | existante | |
| | Conduite d'eau potable | existante | |
| | Electricité - EW Nidwalden | existante | |
| | Communication câblée - kFN | existante | |
| | Télécommunications - Swisscom | existante | |
| | Conduite d'eaux pluviales | nouveau | |

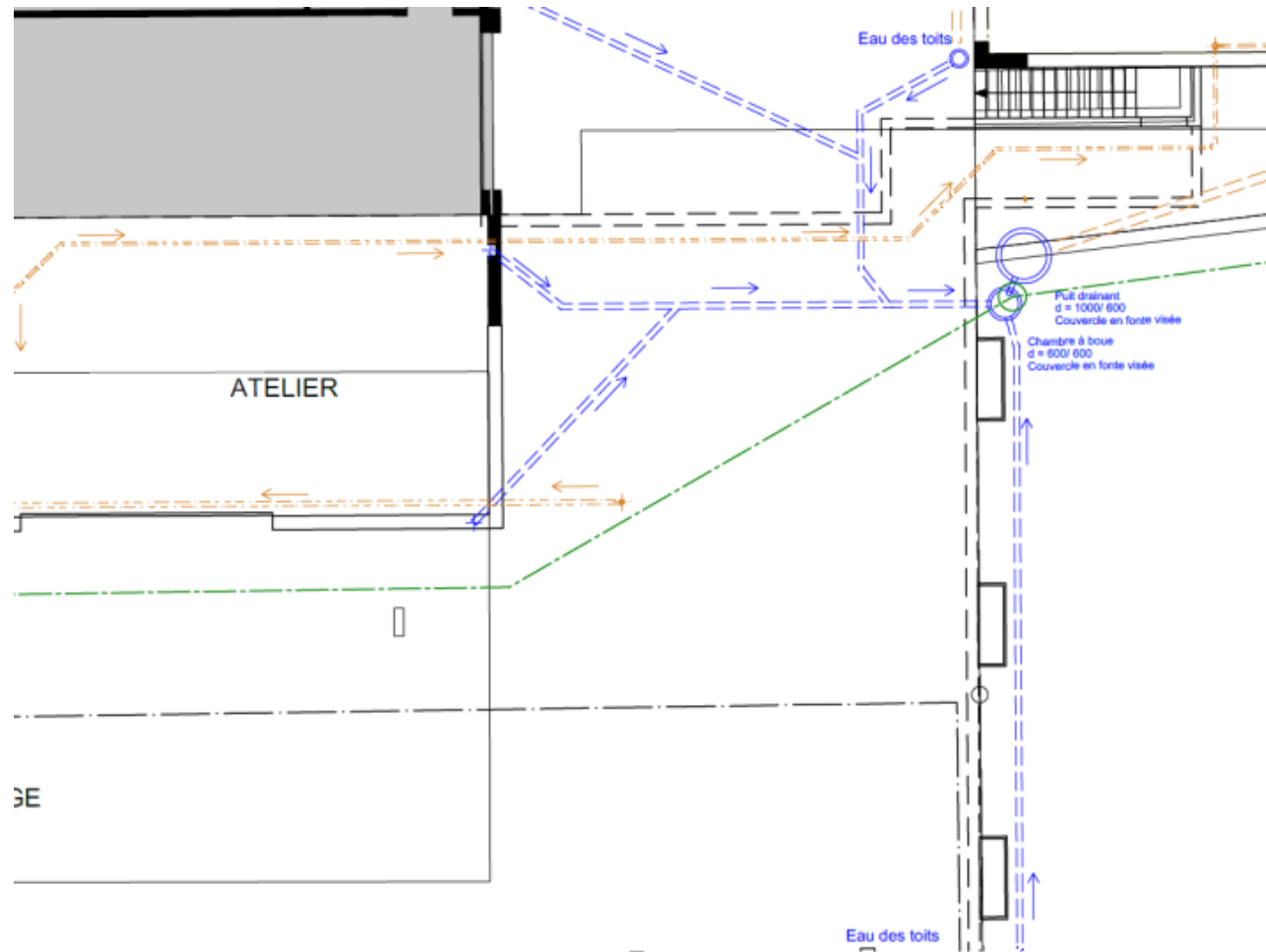
Préparation – Plan des canalisations

Plan des canalisations d'un garage automobile:



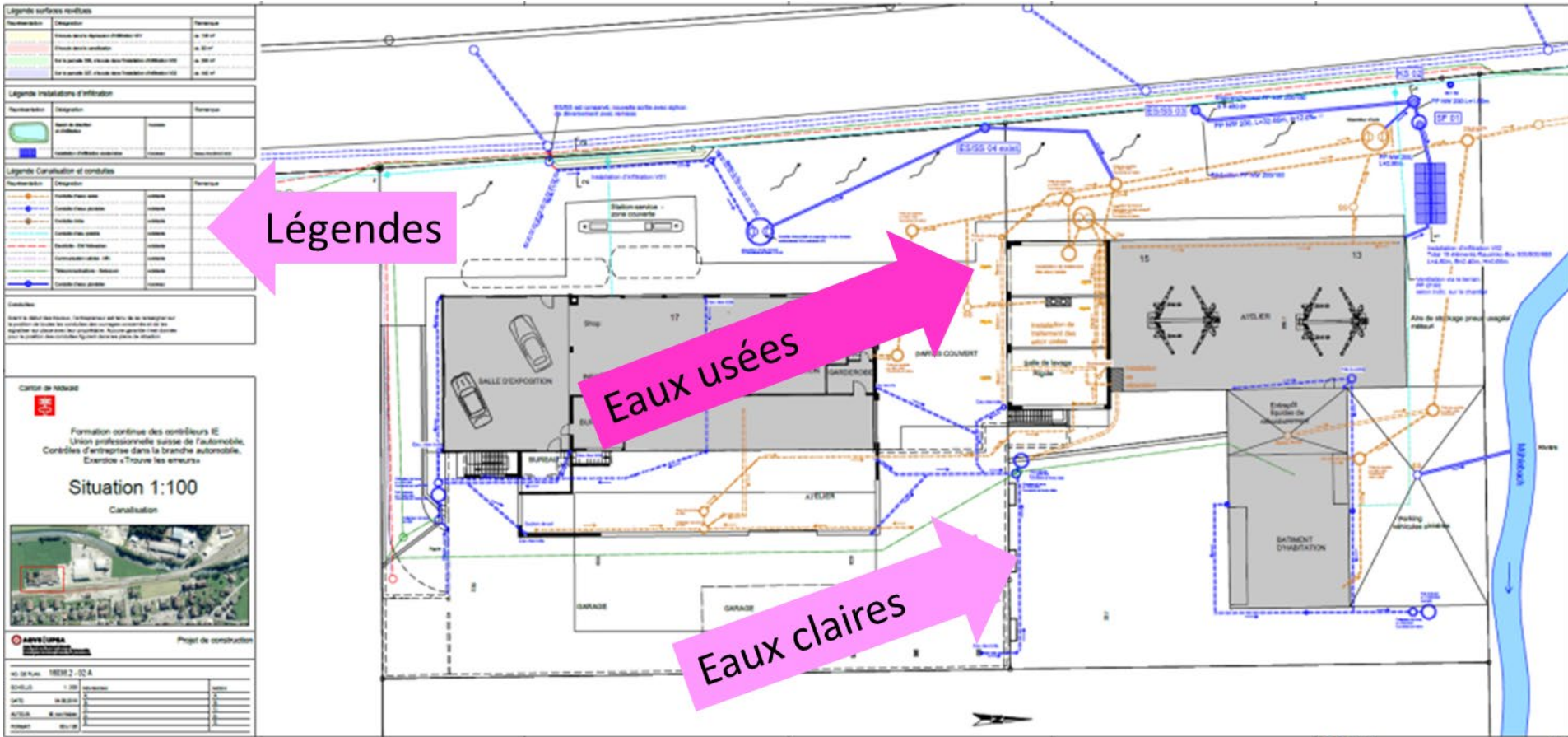
Préparation – Plan des canalisations

Canalisation
d'eaux
claires



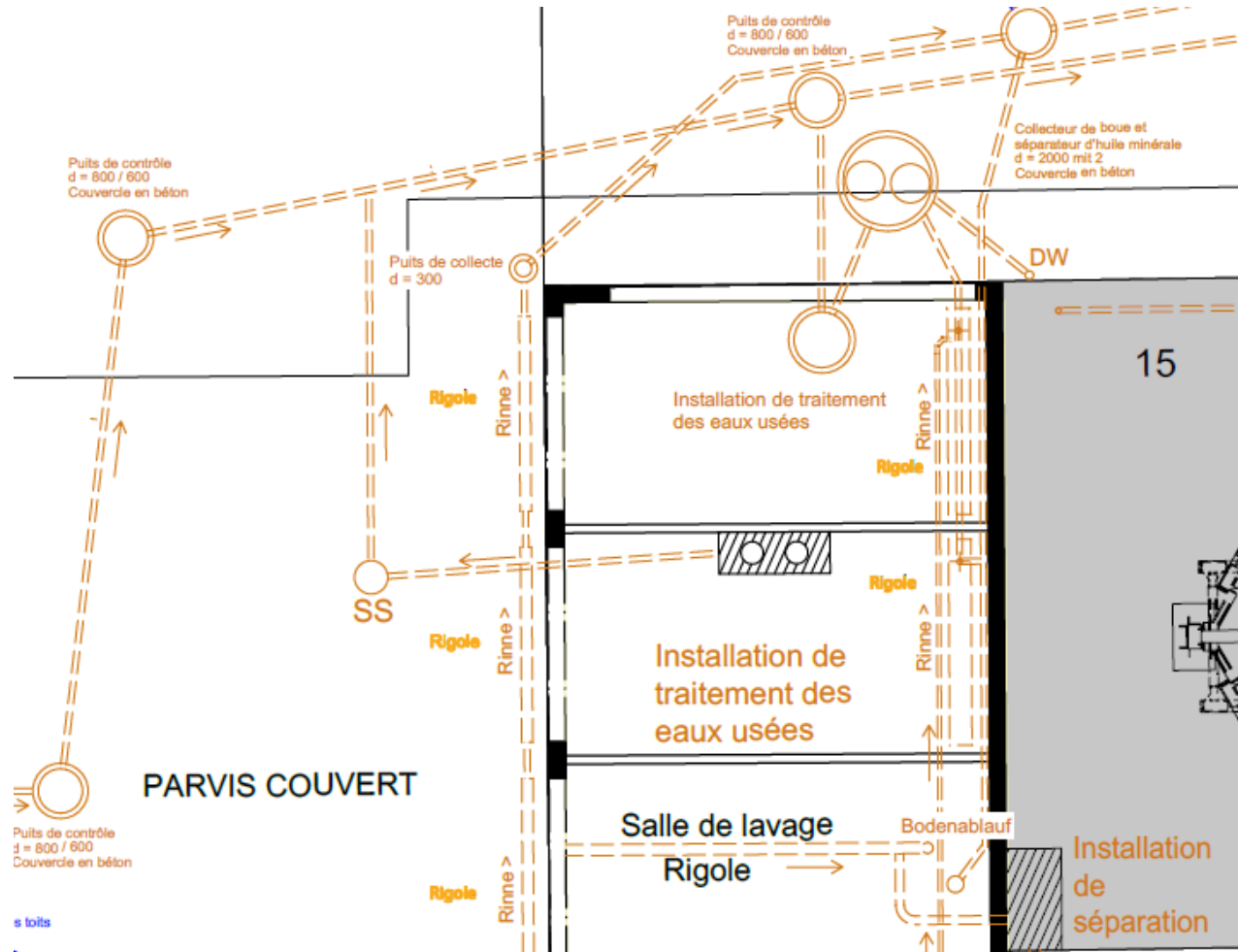
Préparation – Plan des canalisations

Plan des canalisations d'un garage automobile:



Préparation – Plan des canalisations

Canalisations d'eaux usées



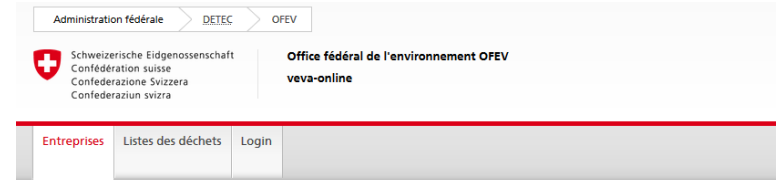
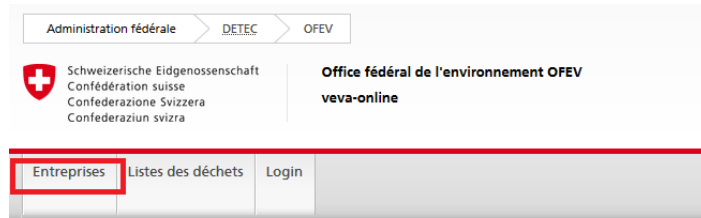
Préparation – Plan des canalisations

S'il n'y a AUCUN plan des canalisations:

- Quel type de service l'entreprise propose-t-elle, de quel type de prétraitement a-t-elle besoin?
- Y a-t-il des cours d'eau à proximité, des zone de protections des eaux (SIG)?
- Où puis-je obtenir plus d'informations (par exemple, téléphoner à la commune ou au canton)?
- Si l'entreprise a déjà été contrôlée, l'IE peut avoir des informations provenant de contrôles précédents.

Autres points de préparation

www.veva-online.ch



Rechercher des entreprises

Nom de la société

Activité économique

Rue NPA/localité

Canton

N° d'identification depuis N° d'identification jusqu'à

Codes de déchets autorisés AND

Rôles de l'entreprise Entreprise remettante Entreprise d'élimination [sc]
 Entreprise d'élimination [ds]
(Toutes les entreprises auxquelles correspond au moins un des rôles sélectionnés sont prises en compte dans la recherche.)

Tri

Bienvenue sur le site du programme informatique servant à l'exécution de l'ordonnance sur les mouvements de déchets (OMoD)

Des travaux de maintenance auront lieu le lundi 01.03.2021 entre 12.00 et 13.00 heures. Pendant ce temps il ne vous sera pas possible d'utiliser l'application.

Pour plus d'informations, voir les liens ci-dessous:

Le [Manuel d'utilisateur pour les entreprises remettantes et d'élimination](#) a été partiellement mis à jour.

[Mouvements transfrontières de déchets](#) > Documents

[Mouvements de déchets spéciaux et d'autres déchets soumis à contrôle en Suisse](#) > Documents

Information:

L'accès à veva-online a lieu uniquement sous:
<https://www.veva-online.admin.ch/veva/start.cmd>

L'ancienne url www.veva-online.ch a été désactivée.

[Échange électronique de données sur le mouvement transfrontière de déchets entre l'Autriche et la Suisse à compter du 15 juillet 2020](#)

Les autorités compétentes d'Autriche et de Suisse ont décidé de mettre en oeuvre l'échange électronique de données selon le standard EUDIN1 pour les mouvements transfrontières de déchets. Les données sont transmises via une interface entre les banques de données EDM en Autriche et veva-online en Suisse. Dès le 15 juillet 2020, les données des documents de suivi seront transmises par voie électronique. Vous trouverez de plus amples informations ici:

[Informations EUDIN](#)

[Imprimer](#)

Résultat de la recherche

Page 1 sur 1
 Entreprise 1 - 4 sur 4 entreprises

| No d'identification | Nom de la société | Rue | Pays | NPA | Localité | Canton | Action |
|---------------------|-----------------------|--------------------------|------|------|----------|--------|---|
| 551300016 | Luigi Marzo | Ch. des Colombaires 59 | CH | 1096 | Cully | VD | <input type="button" value="Afficher"/> |
| 551300019 | Jacques Dupasquier SA | Rue de la Gare 1 | CH | 1096 | Cully | VD | <input type="button" value="Afficher"/> |
| 551300028 | Garage Andre Blanc | Rue de l'Independance 10 | CH | 1096 | Cully | VD | <input type="button" value="Afficher"/> |
| 551300030 | Garage du Vignoble | Rte de Lausanne 16 | CH | 1096 | Cully | VD | <input type="button" value="Afficher"/> |

Vos critères de recherche

Nom de la société

Activité économique

Rue NPA/localité

Canton

N° d'identification depuis N° d'identification jusqu'à

Codes de déchets autorisés AND

Rôles de l'entreprise Entreprise remettante Entreprise d'élimination [sc]
 Entreprise d'élimination [ds]
(Toutes les entreprises auxquelles correspond au moins un des rôles sélectionnés sont prises en compte dans la recherche.)

Tri

Merci pour votre attention

